

BOX OHNE KLEBEN

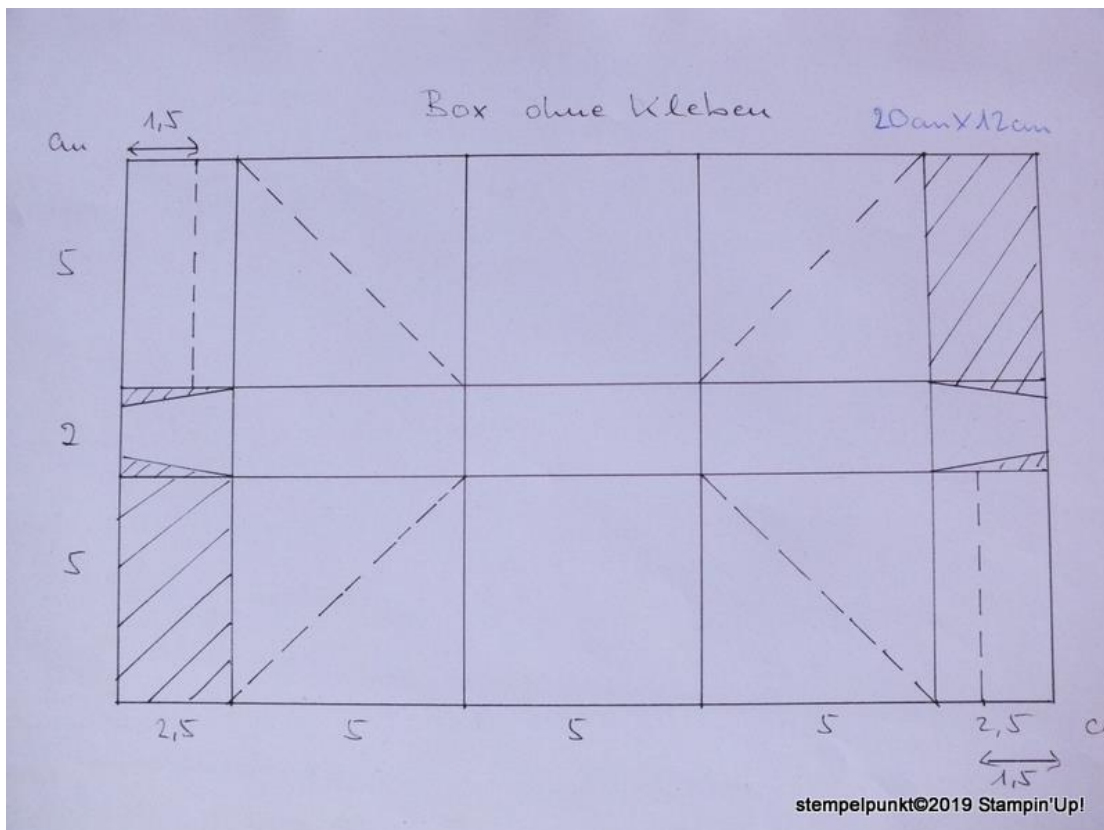


Designerpapier in 20 cm x 12 cm.

Falzen (lange Seite): 2,5 cm / 7,5 cm / 12,5 cm / 17,5 cm,

(kurze Seite): 5 cm / 7 cm.

Es wird nach folgender Skizze gearbeitet:



In den gekennzeichneten quadratischen Feldern werden diagonale Falzlinien angebracht. Jeweils eine zusätzliche Falzlinie wird in dem Rechteck oben links und unten rechts eingezeichnet (Außenfeld; 1,5 cm vom Rand). Die schraffierten Flächen werden weggeschnitten. Die schrägen Falzlinien werden nach oben geknickt.

Dann faltet man das Ganze zusammen, wobei die schrägen Flächen außen liegen – zuerst die Seite ohne Außenfeld, dann die andere. Mit Klämmerchen o.ä. zusammenhalten und dekorieren nach Belieben.

Es gibt ein Video dazu:

<https://www.youtube.com/watch?v=ms1EHExqbGg&t=6s>

Auch auf www.stempelpunkt.com