

TRIANGLE BOX



Farbkarton 21 cm x 16 cm

Falzen (lange Seite): 3 cm/ 8,5 cm/ 15,5 cm

(kurze Seite): 4,5 cm auf beiden Seiten

oder : 4,5 cm/ 11,5 cm

Schraffierte Flächen wegschneiden. An der Lasche Ecken abrunden. Falzen.

Designerpapier: 1 x (6,4 cm x 6,4 cm)

2 x (2,4 cm x 6,4 cm)

3 x (4,9 cm x 6,4 cm)

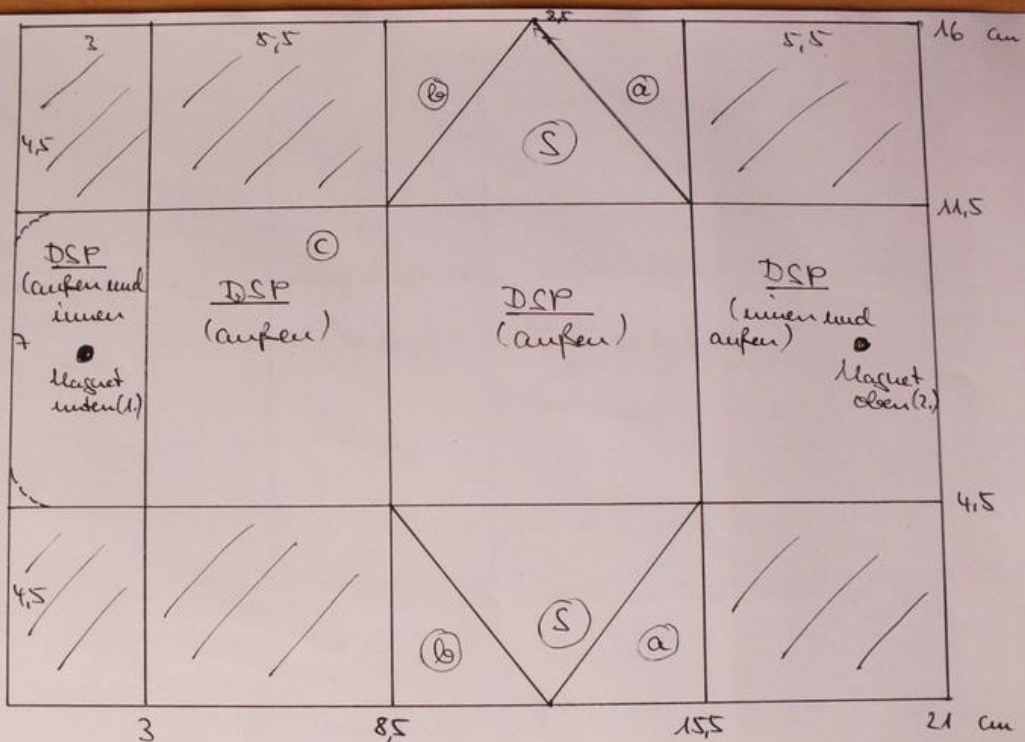
Seitenteile (S): obere Mitte markieren und wie in der Skizze falzen. Nach innen umknicken. Eine Ecke (a / vorne) nach innen einkleben. Die hintere Ecke (b) in Teil (c) einkleben.

Markierte Flächen (,DSP') bekleben. Achtung. Zuerst Magnete anbringen!

Dekorieren nach Belieben.

Hier findet ihr das Video dazu:

<https://www.youtube.com/watch?v=TLDqfew8rS8&t=1s>



———— falzen
 /// wegschneiden

Triangle Rox