

ELEGANTE BOX MIT MAGNETVERSCHLUSS



Innenteil:

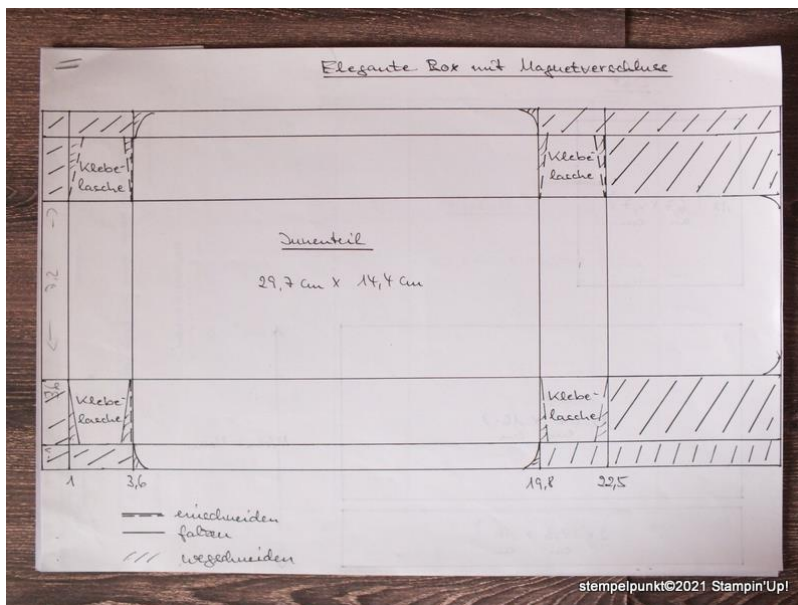
Farbkarton in 29,7 cm x 14,4 cm

Falzen (lange Seite): 1 cm/3,6 cm/ 19,8 cm/ 22,5 cm

Falzen (kurze Seite): 1 cm/ 3,6 cm/ 10,8 cm/ 13,4 cm - oder beidseitig bei 1 cm und 3,6 cm

An den eingezeichneten (6) Stellen die Ecken abrunden.

Schraffierte Flächen wegschneiden. Eingeschnittene Laschen abschrägen.

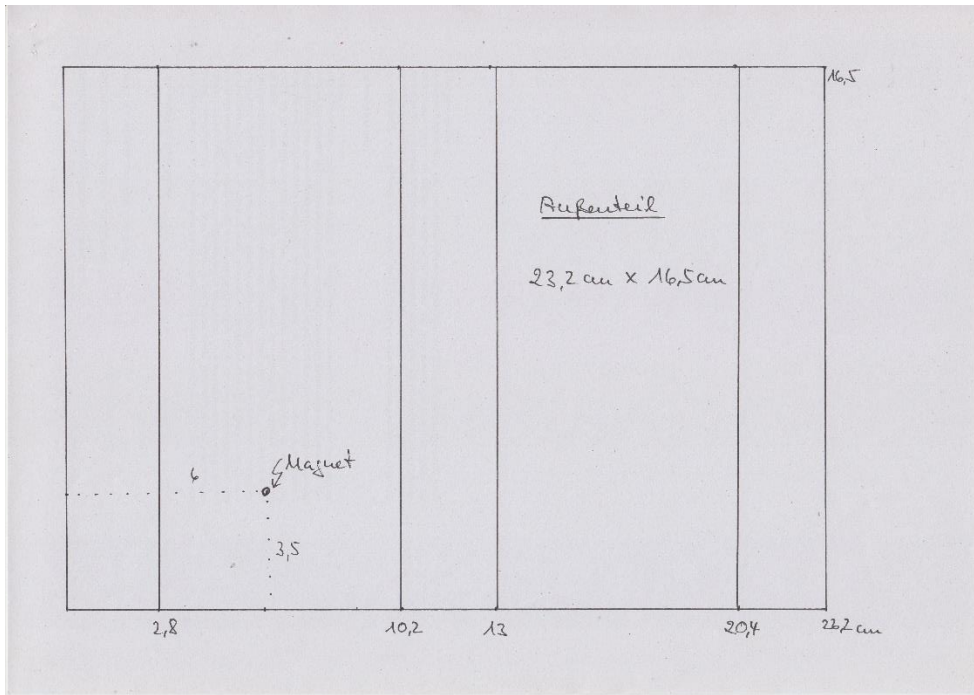


Außenteil:

Farbkarton (gleiche Farbe): 23,2 cm x 16,5 cm

Falzen (lange Seite): 2,8 cm/ 10,2 cm/ 13 cm/20,4 cm

Bei 6 cm in der Breite und 3,5 cm in der Höhe (von links unten gemessen) markieren. Dort wird ein Magnet (auf der Kartonoberseite) angebracht.



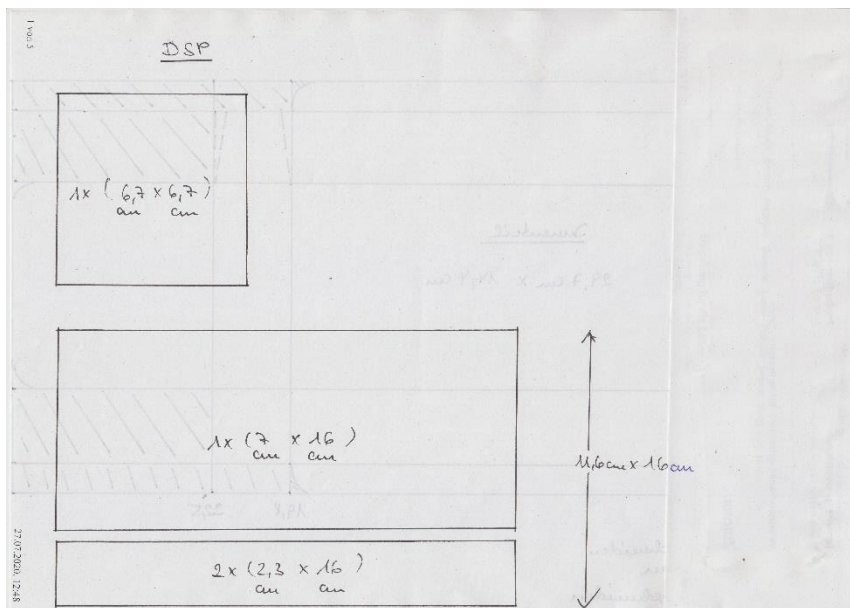
Designerpapier:

1 x (6,7 cm x 6,7 cm)

1 x (7 cm x 16 cm)*

2 x (2,3 cm x 16 cm)*

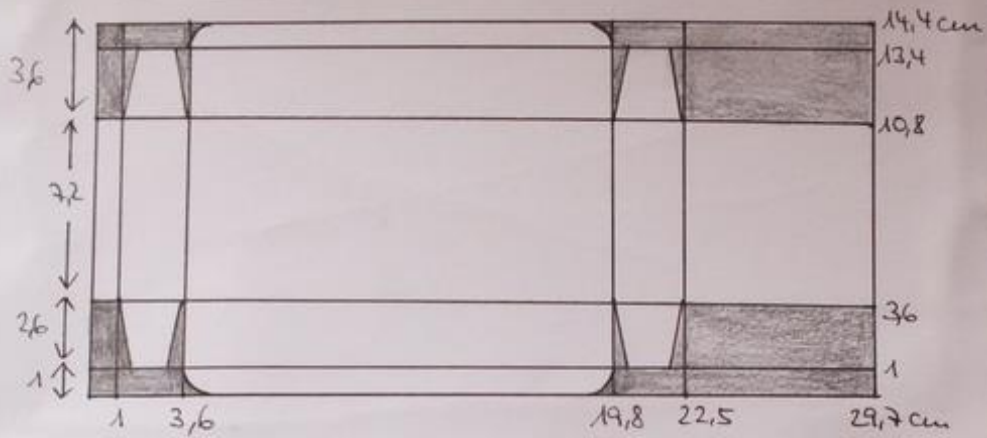
*Es ist vorteilhaft, wenn man direkt 11,6 cm x 16 cm schneidet und dann aufteilt.



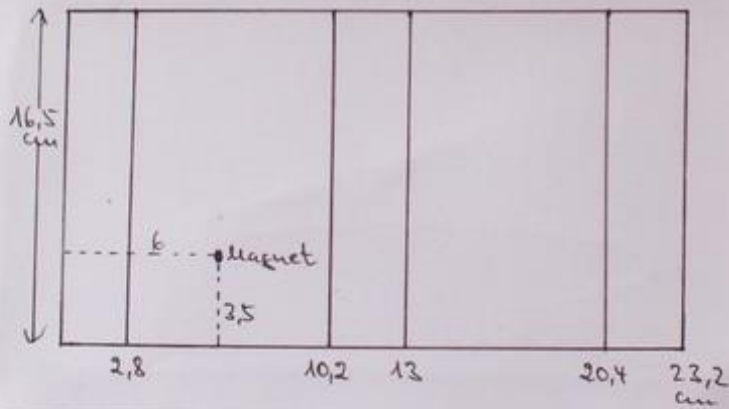
Wie dekoriert wird, sieht man leicht auf dem Foto.

Elegante Box mit Magnetverschluss

Innenteil : 29,7 cm x 14,4 cm



Außenteil : 23,2 cm x 16,5 cm



DSP

