

DOUBLE DIAMOND FOLD KARTE



Farbkarton (Grundfarbe): 10 cm x 25 cm

Falzen (kurze Seite): 5 cm

(lange Seite): 5 cm / 20 cm

Markieren (lange Seite / oben und unten): 10 cm / 15 cm

(lange Seite / in der Mitte, mittlere Falzlinie): 7,5 cm / 17,5 cm

Nach dem (vorsichtigen) Einknicken nach hinten (->) und vorne (=>) fest zusammendrücken (s. Foto).

Zentrales Element:

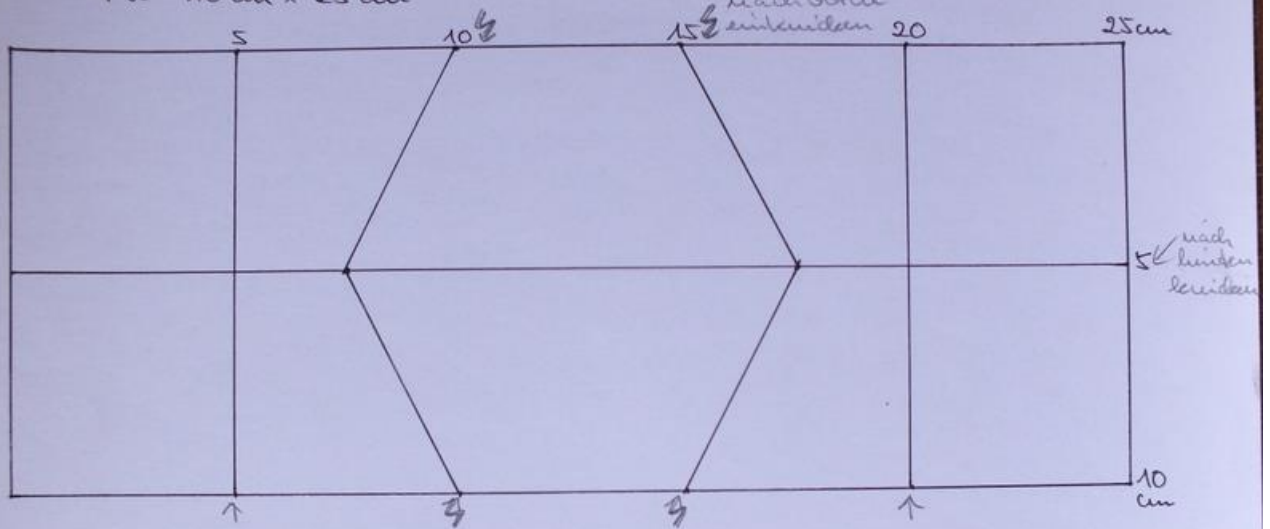
- Farbkarton ‚Weiß‘: 2 x (6,3 cm x 6,3 cm) , 1 x auf die Rückseite der Mattierung kleben, 1 x bestempeln
- Mattierung (2. Farbe): 6,7 cm x 6,7 cm
- Dekorieren

Seitenelemente:

- Designerpapier: 2 x (4 cm x 4 cm)
- Mattierung (2. Farbe): 2 x (4,3 cm x 4,3 cm)

Double Diamond Fold Karte

Flr 10 cm x 25 cm



Falten (linke Seite): 5 cm

(lange Seite): 5 cm / 20 cm

Markieren (lange Seite / oben u. unten): 10 cm / 15 cm

(lange Seite / in der Mitte): 7,5 cm / 17,5 cm

Nach dem Einkleben nach hinten und vorne
fest zusammendrücken.